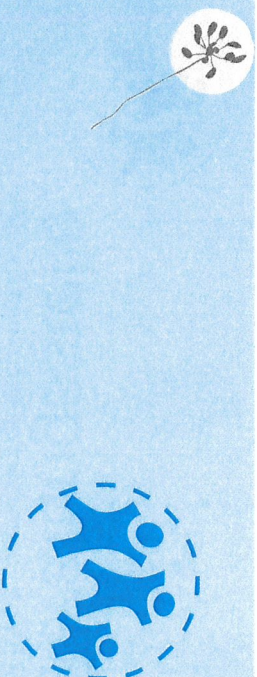


# Beratungsstelle

für Kinder, Jugendliche, Eltern und Familien



## Anmeldung (Termine nach Vereinbarung)

★ **Hauptstelle in Neuburg a.d. Donau:**

**Mo. - Do. 9.00 - 16.00 Uhr**

**Fr. 9.00 - 12.00 Uhr**

Anmeldung und Terminvereinbarung  
im Sekretariat:

Telefon: 08431/1020

Telefax: 08431/430451

E-mail: familienberatung@ira-nd-sob.de

★ **Außenstelle in Schrobenhausen:**

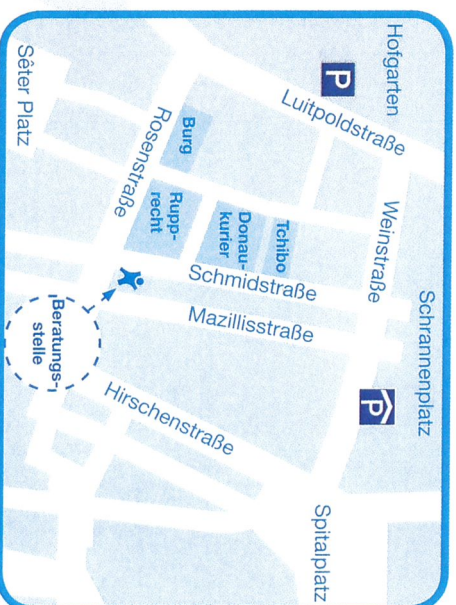
Tel.: 08252/2000

## Unser Team

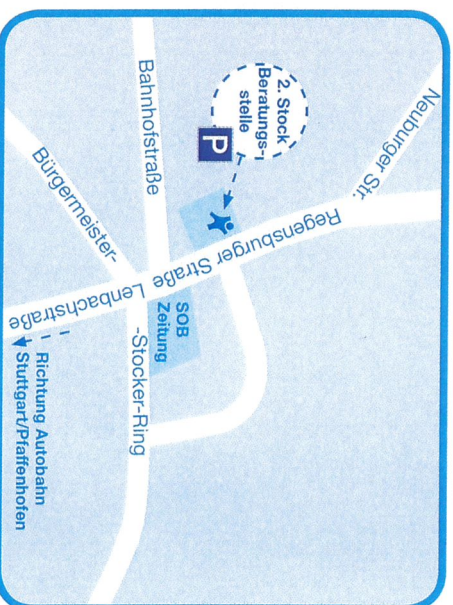
Wir arbeiten in einem multidisziplinären Team, bestehend aus SozialpädagogInnen, PsychologInnen und PädagogInnen und verfügen über verschiedene Zusatzausbildungen.

## Und so finden Sie uns:

Hauptstelle in 86633 Neuburg a.d. Donau,  
Stadtmitte, Schmidstr. C 140



Außenstelle in 86529 Schrobenhausen,  
Regensburger Str. 5



# Beratungsstelle

für Kinder, Jugendliche, Eltern und Familien

## Eine Einrichtung für die Bevölkerung

### des Landkreises Neuburg-Schrobenhausen

Dieses Projekt wird aus Mitteln des Bayerischen Staatsministeriums für Arbeit und Soziales, Familie und Integration gefördert.



Bayerisches Staatsministerium für  
Arbeit und Soziales,  
Familie und Integration



Landkreis  
Neuburg-  
Schrobenhausen





## Wer kann kommen?

Unsere Beratungsstelle steht allen Kindern, Jugendlichen, Eltern, Großeltern und Familien im Landkreis offen. Auch LehrerInnen, ErzieherInnen und Fachkräfte können sich gerne an uns wenden.

## Bei welchen Anliegen können wir Sie beraten?

Wir bieten Ihnen Gespräche an zu allgemeinen Fragen der Erziehung und Entwicklung Ihres Kindes, aber auch zu Fragen bei ganz konkreten, für Sie schwierigen Situationen, wie z. B.:

### „Wie gehe ich um mit...“

- ✎ Geschwisterivalität, Grenzen, Ablösungsproblematik, Kommunikationsproblemen
- ✎ Kontaktschwierigkeiten, Aggressivität, Ängsten, Depressionen, Zwängen
- ✎ Leistungsproblemen, wie Konzentrations-schwierigkeiten, Legasthenie, Motivationsprobleme, Lernverhalten, Teilleistungs-schwächen
- ✎ psychosomatischen Auffälligkeiten, wie Einnässen/Einkoten, Ess-, Schlafstörungen, Schmerzproblemen

- ✎ Entwicklungsauffälligkeiten, wie Sprachstörungen (Stottern...), psychomotorische Auffälligkeiten (Hyperaktivität, Antriebsarmut), Wahrnehmungsstörungen
- ✎ körperlicher oder seelischer Gewalt
- ✎ sexueller Gewalt oder dem Verdacht darauf  
Siehe auch Einlegeblatt:  
Fachbereich „Hilfe gegen sexuelle Gewalt“
- ✎ Entwicklungsfragen von Jugendlichen, wie Sexualität, Liebe, Ablösung vom Elternhaus, Ängste, Selbstfindung und Orientierung
- ✎ persönlichen Problemen von Eltern, die sich auf die Kinder auswirken, wie z. B. niedriges Selbstwertgefühl, Depressionen, Neurosen, elterliche Ängste
- ✎ Trennung und Scheidung
- ✎ Trauer, Krankheit, Tod
- ✎ schwierigen Familienkonstellationen

## Unsere Arbeitsweise

- ✎ Gespräche mit Kindern, Jugendlichen, Eltern und Familien
- ✎ Wir verwenden Methoden aus unterschiedlicher Therapierichtungen:  
Systemisch-lösungsorientierte Vorgehensweisen aus der Familientherapie, Methoden aus der Verhaltens-, Gesprächs- und Körperpsychotherapie, sowie aus der Kinder- und Jugendlichentherapie
- ✎ Themenbezogene Gruppen für Kinder u. Eltern
- ✎ ggf. Fachgespräche mit ErzieherInnen, LehrerInnen, ÄrztInnen und anderen
- ✎ Psychologische Diagnostik

## Unsere Beratungsgrundsätze

Gemeinsam mit Ihnen erarbeiten wir neue Wege und Umgangsweisen, die Ihnen und Ihrer Familie Verbesserungen bringen können. Patentrezepte bieten wir nicht an.

## Schweigepflicht

Wir sind verpflichtet, alles, was sie oder Ihr Kind uns anvertrauen, vertraulich zu behandeln. Nur mit Ihrer Zustimmung nehmen wir Kontakt zu anderen Institutionen oder Fachstellen auf.

## Kostenfreiheit

Ihnen entstehen für die Beratung keinerlei Kosten.