

## Impressum

Bezirk Oberbayern  
Bereich Kommunikation  
Presse- und Öffentlichkeitsarbeit  
Prinzregentenstraße 14  
80538 München  
Telefon: 089 2198-91002  
kommunikation@bezirk-oberbayern.de

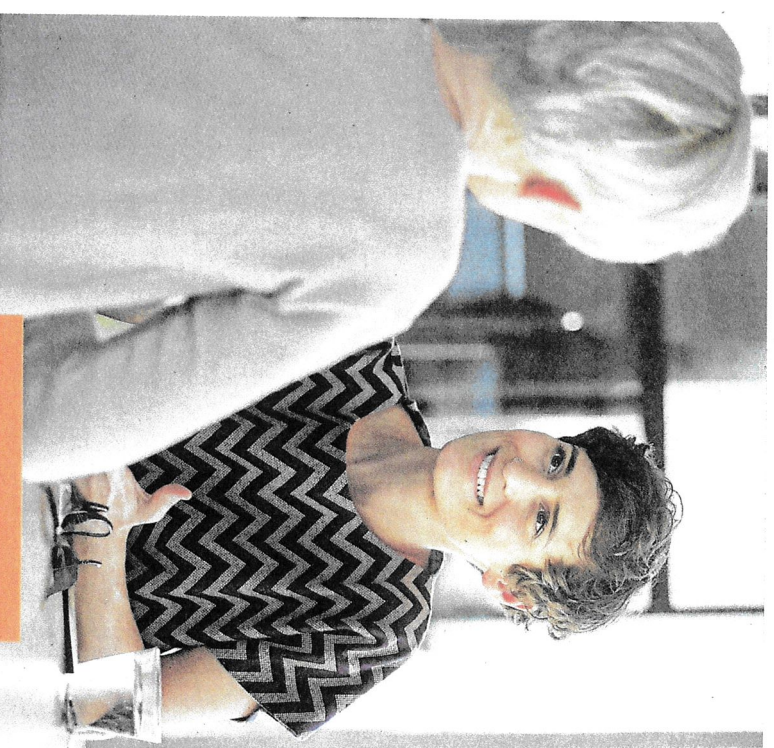
### Fotos:

Westend61 GmbH | Rainer Berg  
Bezirk Oberbayern | Wolfgang Englmaier

Stand: Dezember 2023

### Bezirk Oberbayern auf Social Media

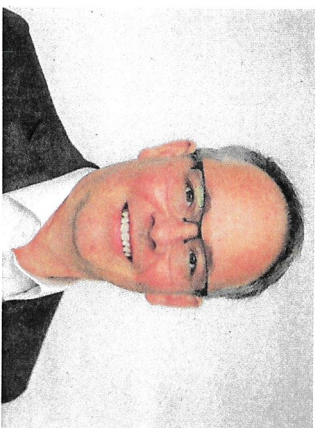
[www.facebook.com/bezirkoberbayern](http://www.facebook.com/bezirkoberbayern)  
[www.instagram.com/bezirkoberbayern](http://www.instagram.com/bezirkoberbayern)  
[www.linkedin.com/company/bezirkoberbayern](http://www.linkedin.com/company/bezirkoberbayern)  
[www.xing.de/pages/bezirkoberbayern](http://www.xing.de/pages/bezirkoberbayern)  
[www.youtube.com](http://www.youtube.com)



## Sprechtage zu den Sozialleistungen des Bezirks Oberbayern

Beratungsstellen für die Landkreise Eichstätt,  
Neuburg-Schrobenhausen, Pfaffenhofen a. d.  
Ilm und die Stadt Ingolstadt





### Liebe Leserinnen und Leser,

vielleicht haben Sie schon einmal Antworten auf eine der folgenden Fragen gesucht: Ihre Eltern haben eine kleine Rente und kein Erspartes. Wie bezahlen sie ihre Pflege? Sie selbst benötigen eine Assistenzperson im Alltag. Gibt es hierfür finanzielle Unterstützung? Ihr Kind hat besonderen Betreuungsbedarf und braucht eine individuelle Begleitung in der Kita. Wie können Sie diese beantragen?

In allen drei Fällen ist der Bezirk Oberbayern für Sie der richtige Ansprechpartner. Über diese und viele weitere Soziale Hilfen beraten wir Sie gerne individuell, kompetent und vertraulich bei unserem wöchentlichen Sprechtag, den wir auch in Ihrem Landkreis und der Stadt Ingolstadt anbieten. Wir arbeiten eng mit dem Landratsamt, Ihrer Gemeinde und dem örtlichen Sozialwesen zusammen. Sie können sich telefonisch und per E-Mail an uns wenden oder Sie kommen persönlich vorbei.

Wir sind für Sie da.

Ihr

Thomas Schwarzenberger  
Bezirkstagspräsident von Oberbayern

### Beratung in der Region

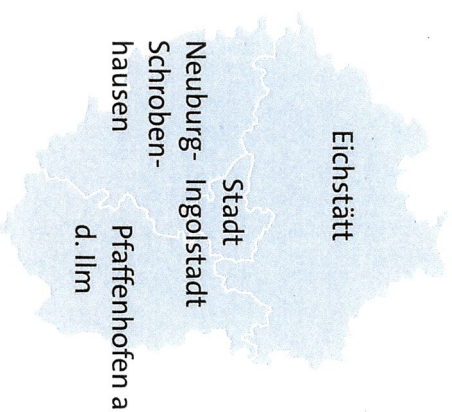
Bei unserem Sprechtag beraten wir Sie zur Eingliederungshilfe für Menschen mit Behinderungen und zur Hilfe zur Pflege für pflegebedürftige Personen.

Die Vor-Ort-Beratung umfasst allgemeine Auskünfte über die sozialen Leistungen des Bezirks Oberbayern sowie die rechtlichen Voraussetzungen für deren Bezug. Sie informiert zu Antragstellung, Antragsverfahren, notwendigen Unterlagen und Ansprechpersonen in der Sozialverwaltung des Bezirks Oberbayern.

Die Beraterinnen und Berater leiten Anträge und Dokumente an die zuständige Sachbearbeitung im Bezirk Oberbayern weiter. Sie dokumentieren die persönliche Situation, den individuellen Bedarf und die Anliegen der antragstellenden Personen. Die Gespräche sind vertraulich und unterliegen dem Datenschutz.

Die Beratung des Bezirks Oberbayern ist bestens mit den weiteren Beratungs- und Unterstützungsangeboten in Ihrem Landkreis beziehungsweise Ihrer kreisfreien Stadt vernetzt.

Die Beratung ist für Sie kostenlos.





## Erreichbarkeit der Vor-Ort-Beratung

### Dienstag

#### Sprechtag im Pflegestützpunkt Neuburg-Schrobenhausen

Telefon: 089 2198-21059  
E-Mail: [beratung-nd@bezirk-oberbayern.de](mailto:beratung-nd@bezirk-oberbayern.de)  
Geriatrizentrum Neuburg  
Bahnhofstraße 107  
86633 Neuburg a. d. Donau

### Mittwoch

#### Sprechtag im Pflegestützpunkt Eichstätt

Telefon: 089 2198-21058  
E-Mail: [beratung-ei@bezirk-oberbayern.de](mailto:beratung-ei@bezirk-oberbayern.de)  
Gundekarstraße 3  
85072 Eichstätt

### Donnerstag

#### Sprechtag im Pflegestützpunkt Ingolstadt

Telefon: 089 2198-21057  
E-Mail: [beratung-in@bezirk-oberbayern.de](mailto:beratung-in@bezirk-oberbayern.de)  
Fechtgasse 6  
85049 Ingolstadt

### Freitag

#### Sprechtag im Pflegestützpunkt Pfaffenhofen

Telefon: 089 2198-21066  
E-Mail: [beratung-paf@bezirk-oberbayern.de](mailto:beratung-paf@bezirk-oberbayern.de)  
Löwenstraße 2  
85276 Pfaffenhofen a. d. Ilm

Wir bieten Ihnen am jeweiligen wöchentlichen Sprechtag eine offene Sprechzeit von 10 – 12 Uhr an.

Auch außerhalb dieser Sprechzeit stehen wir Ihnen an diesem Tag für persönliche Beratungstermine zur Verfügung.

Bitte wenden Sie sich mit Ihrem Beratungsanliegen oder für eine Terminvereinbarung an die Beratungsstelle in Ihrem Landkreis beziehungsweise in der Stadt Ingolstadt. Unsere Beratung ist per Telefon und E-Mail montags bis freitags für Sie erreichbar.

Bitte beachten Sie, dass wir in Eichstätt keine offene Sprechstunde anbieten. Für persönliche Beratungstermine am Sprechtag ist eine Terminvereinbarung erforderlich.

Bei Bedarf besuchen wir Sie auch zu Hause.

### Bezirk Oberbayern online

Informationen zur  
Vor-Ort-Beratung:  
[www.bezirk-oberbayern.de/  
Beratung-vor-Ort](http://www.bezirk-oberbayern.de/Beratung-vor-Ort)



Informationen zu den Leistungen  
des Bezirks Oberbayern:  
[www.bezirk-oberbayern.de/Soziales](http://www.bezirk-oberbayern.de/Soziales)

Anträge für die Sozialen Hilfen:  
[www.bezirk-oberbayern.de/Service/  
Formulare/Soziales](http://www.bezirk-oberbayern.de/Service/Formulare/Soziales)

### **Inhalte und Umfang der Beratung:**

- Beratung zu Leistungen der ambulanten und stationären Hilfe zur Pflege
- Beratung zu Leistungen der Eingliederungshilfe
- Beratung zu Leistungen für Kinder und Jugendliche mit Behinderungen oder drohenden Behinderungen
- Beratung zum trägerübergreifenden persönlichen Budget
- Auskünfte über Ansprüche und Gewährung von Reha-Maßnahmen für Menschen mit Behinderungen
- Beratung für Menschen in besonderen sozialen Schwierigkeiten nach § 67 SBC XII
- Informationen zu Leistungen der Sozialhilfe mit Abgrenzung vom örtlichen und überörtlichen Sozialhilfeträger
- Bereitstellung von Anträgen, Formularen und Informationen
- Unterstützung beim Ausfüllen von Formularen und Weiterleitung an die zuständige Sachbearbeitung im Bezirk Oberbayern

### **Der Bezirk Oberbayern**

Der Bezirk Oberbayern ist Träger der Eingliederungshilfe und überörtlicher Träger der Sozialhilfe. Er gewährt unter anderem Teilhabeleistungen für Menschen mit Behinderungen sowie die ambulante und stationäre Hilfe zur Pflege für pflegebedürftige Personen.

Für diese Aufgaben wendet er pro Jahr mehr als zwei Milliarden Euro auf. Der Bezirk Oberbayern verantwortet darüber hinaus die psychiatrische und neurologische Versorgung. In den Kliniken des Bezirks Oberbayern (kbo) erhalten Menschen mit seelischen Erkrankungen kompetente und zuverlässige medizinische Hilfe – an rund 50 Standorten in Oberbayern.

### **Ihr Kontakt für weitere Informationen**

**Bezirk Oberbayern Servicestelle**  
Prinzregentenstraße 14,  
80538 München  
Telefon: 089 2198-21010, 21011  
und -21012  
E-Mail: [servicestelle@bezirk-oberbayern.de](mailto:servicestelle@bezirk-oberbayern.de)

